

*Laboratorio tematico*  
*AMIF – Fondo Asilo, Migrazione e Integrazione*

*Docente: Deborah Anzile, progettista*

# **Programma Formativo**


- 1. Presentazione del Programma**
- 2. Informazioni tecniche**
- 3. Sviluppo progettuale**

## 1. Presentazione del Programma

### 1.1 AMIF Budget 2021-2027

AMIF rientra nella **Voce 4 the Quadro Finanziario Pluriennale (MFF)**, in corrispondenza di Migrazione e Gestione Frontiera. Nonostante la percentuale di budget allocato sia più bassa rispetto a quella delle altre voci, l'attuale stanziamento rappresenta un aumento significativo rispetto al periodo precedente (2014-2020).

L'attuale stanziamento per il Fondo AMIF è di **9.9 miliardi di euro** (nel precedente MFF era di 3.1 miliardi di euro).

	MFF	NGEU	TOTAL
1. Single Market, Innovation and Digital	149.5	11.5	161.0
2. Cohesion, Resilience and Values	426.7	776.5	1 203.2
3. Natural Resources and Environment	401.0	18.9	419.9
4. Migration and Border Management 	25.7	-	25.7
5. Security and Defence	14.9	-	14.9
6. Neighbourhood and the World	110.6	-	110.6
7. European Public Administration	82.5	-	82.5
<b>TOTAL</b>	<b>1 210.9</b>	<b>806.9</b>	<b>2 017.8</b>
<b>TOTAL expressed in 2018 prices</b>	<b>1 074.3</b>	<b>750.0</b>	<b>1 824.3</b>

# CORSO DI EUROPROGETTAZIONE E EURO PROJECTMANAGEMENT PER GLI ENTI LOCALI

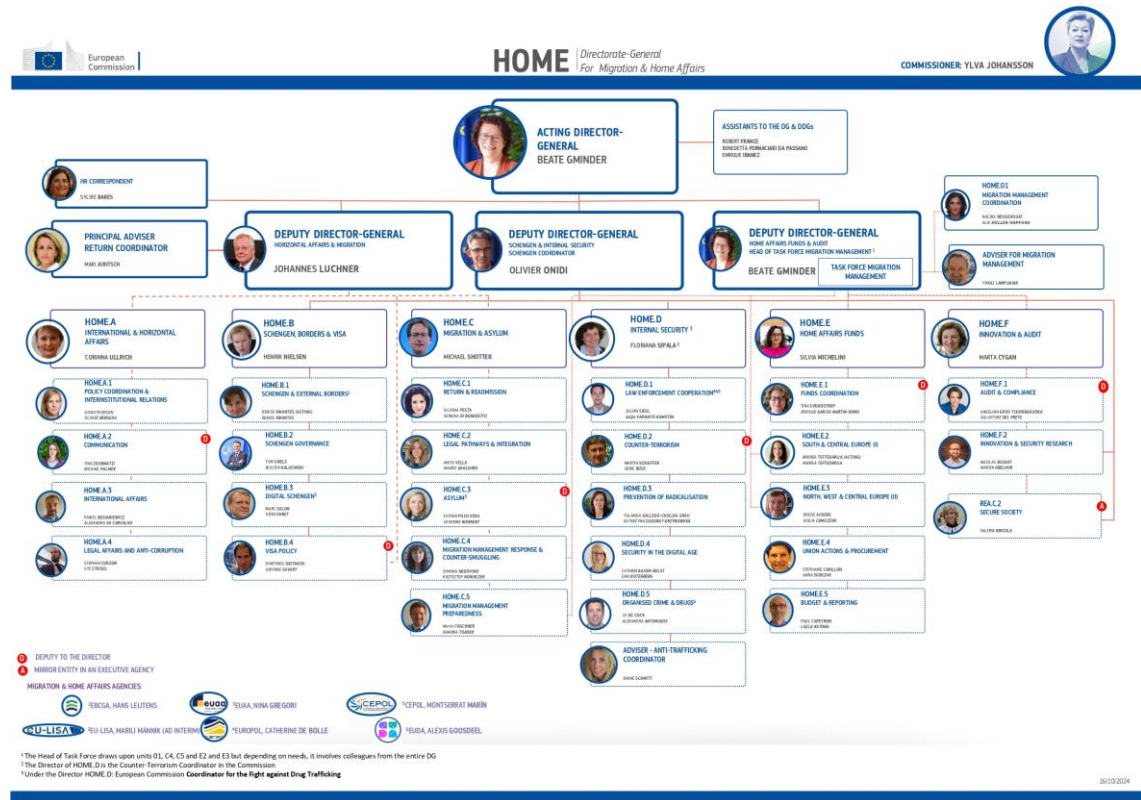


## 1. 2 DG HOME

**DG HOME**, il Dipartimento della Commissione Europea responsabile delle migrazioni e degli affari interni, coordina il fondo AMIF.

In generale, DG HOME si occupa di:

1. Migrazione e asilo
2. Sicurezza interna
3. Schengen, confini e visti
4. Affari internazionali



## 1. 3 Migrazione e Asilo

- 1999 - Sistema Europeo Comune di Asilo (CEAS)

*Strumenti legislativi:* Direttiva sulle procedure di asilo, Direttiva sulle condizioni di accoglienza, Direttiva sulle qualifiche, il Regolamento di Dublino, il regolamento EURODAC.

- 2024 - Verso una nuova riforma del CEAS

Adozione del **Nuovo Patto sulla Migrazione e l'Asilo**

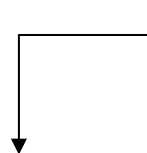


## 1. 4 Implementazione del FAMI

---

L'AMIF è implementato in maniera condivisa, diretta o indiretta:

1. Il **63%** del budget del programma è condiviso e gestito dalla Commissione europea e dagli Stati membri. La quota maggiore è assegnata ai programmi nazionali a gestione condivisa.
2. Il restante **37%** è gestito dalla DG HOME è dedicato allo strumento tematico.

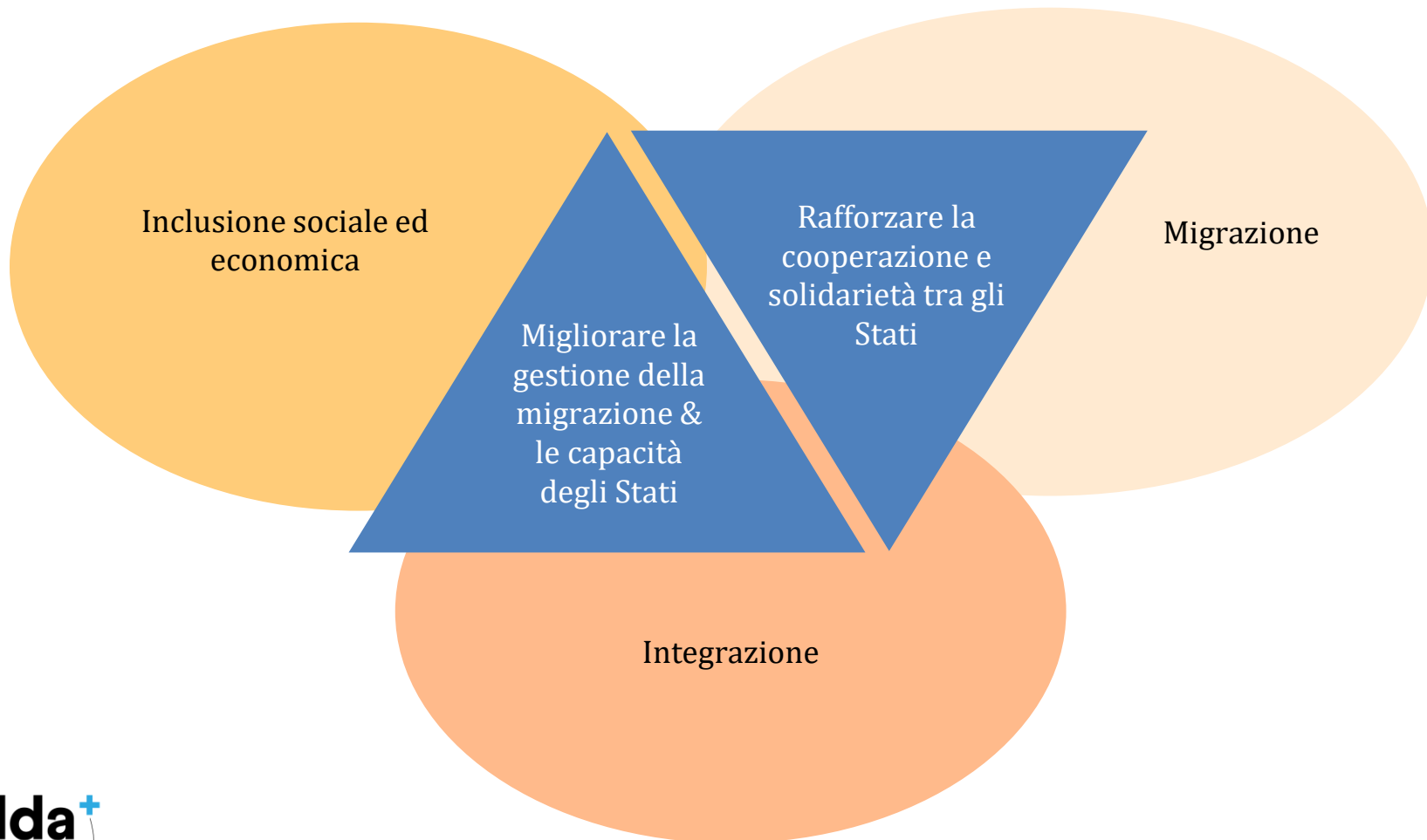


Questo strumento garantisce una **maggiore flessibilità** nell'utilizzo dei fondi, che possono essere assegnati a esigenze emergenti o impreviste e indirizzati verso le mutevoli priorità dell'UE e le sfide in evoluzione.

Per le componenti dello Strumento tematico, la Commissione approva *Programmi di Lavoro (Work Programme)* che definiscono le priorità e gli obiettivi.

## 1. 5 Obiettivi generali e priorità di AMIF

---



## 1. 6 Obiettivi specifici AMIF





## 1. 7 Eleggibilità per AMIF

---

- autorità statali e federali
- enti pubblici locali
- organizzazioni non governative
- organizzazioni umanitarie
- società di diritto pubblico e privato
- organizzazioni per l'istruzione e la ricerca

### *Dove?*

1. **Stati membri dell'UE** (tranne la Danimarca)
2. **Paesi terzi associati al AMIF** o paesi che sono in fase di negoziazione per un accordo di associazione e nei quali l'accordo entra in vigore prima della firma della sovvenzione.

Attualmente, nessun paese terzo è associato o sta negoziando la sua associazione al AMIF.



## 1. 8 Azioni promosse dal AMIF

---

- **Garantire un'applicazione uniforme delle regole comuni** relative al Sistema europeo comune di asilo, alla migrazione legale e al rimpatrio.
- **Fornire supporto e servizi adeguati alle esigenze delle persone interessate**, con particolare attenzione ai gruppi vulnerabili.
- **Sostenere il reinsediamento, l'ammissione umanitaria e i trasferimenti** di richiedenti e beneficiari di protezione internazionale.
- **Promuovere politiche di migrazione legale**, inclusi programmi di mobilità verso l'UE e sensibilizzazione sui canali legali di immigrazione.
- **Supportare misure di integrazione per cittadini di paesi terzi**, come programmi di istruzione, corsi di lingua e orientamento civico.
- **Sostenere infrastrutture di accoglienza** per cittadini di paesi terzi, anche con utilizzo congiunto tra Stati membri.
- **Favorire una gestione coordinata del rimpatrio**, includendo il ritorno assistito e la reintegrazione volontaria.
- **Cooperare con paesi terzi** su asilo, migrazione legale, contrasto all'immigrazione irregolare e rimpatrio efficace.

## 1. 9 Budget disponibile per progetti AMIF

---

**Minimo**  
€ 200.000 (in  
base al bando)

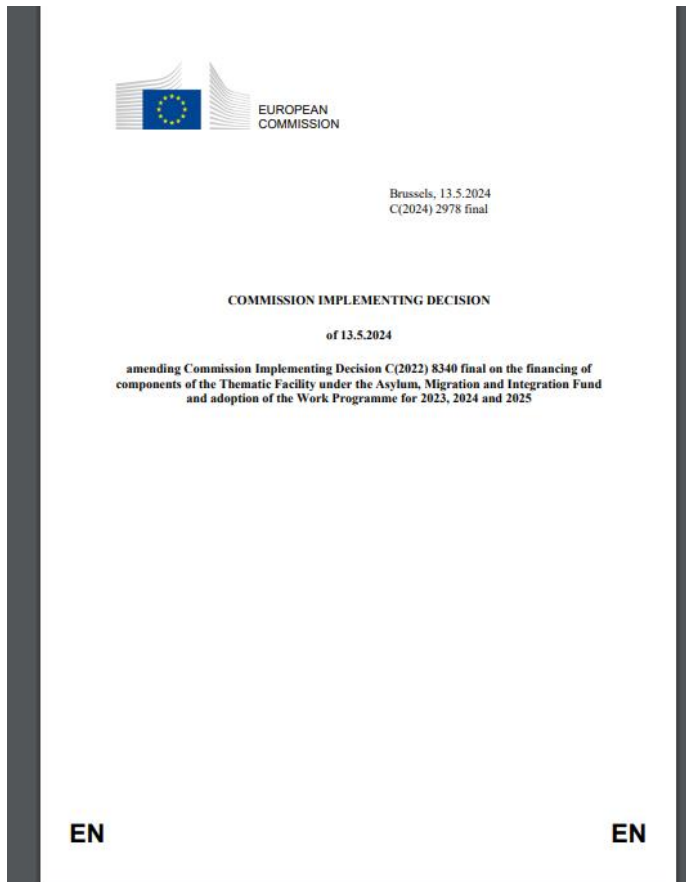
**Massimo**  
€ 2.500.000 (in  
base al bando)

**Tasso di  
cofinanziamento**  
fino al 100% del totale  
dei costi ammissibili per  
il sostegno operativo alle  
ONG e l'assistenza di  
emergenza

## 2. Informazioni tecniche

### 2.1 Programma di lavoro 2023-2024 e Bandi

---



**2.1. Call for proposals for transnational actions to support Member States in the field of protection of children in migration**

**2.2. Calls for proposals on integration**

Type of applicants targeted by these calls for proposals

**2.3. Call for proposals on the assistance, support and integration of third country national victims of trafficking in human beings**

Type of applicants targeted by the call for proposals

**2.4. Call for proposals for the prevention of irregular migration through awareness raising and information campaigns on the risks of irregular migration in selected third countries and within Europe**

Type of applicants targeted by the call for proposals

## **2.2 Documenti e siti di riferimento**

---

- **AMIF Sito web: [ENG](#) - [ITA](#)**
- **EU funding and tender portal (dove tutti i bandi AMIF vengono pubblicati): [LINK](#)**
- **2023-2025 Work Programme: [LINK](#)**

# CORSO DI EUROPROGETTAZIONE E EURO PROJECTMANAGEMENT PER GLI ENTI LOCALI



## 2.3 Bandi AMIF in scadenza attualmente

The screenshot shows the EU Funding & Tenders Portal interface. The main content area displays the title "Prevention of irregular migration through awareness raising and information campaigns on the risks of irregular migration in selected third countries and within Europe" and the reference number "AMIF-2024-TF2-AG-INFO-01". A "Topic" tag indicates it is a "Call for proposal". The "Internal navigation" sidebar lists various sections like "General information", "Topic description", and "Mission". The main content area includes a "General information" section with details on the programme (AMIF2027), call description, and type of action (AMIF-PJG AMIF Project Grants). It also lists the type of MGA (AMIF Action Grant Budget-Based [AMIF-AG]), opening date (19 November 2024), and deadline date (01 April 2025 17:00:00 Brussels time). An "Open For Submission" button is visible.

→ [Link](#) al bando

### CALL FOR PROPOSALS

#### TABLE OF CONTENTS

0. Introduction .....	4
1. Background.....	5
2. Objectives — Scope — Activities — Expected impact .....	7
3. Available budget.....	13
4. Timetable and deadlines .....	13
5. Admissibility and documents .....	13
6. Eligibility .....	14
7. Financial and operational capacity and exclusion .....	18
8. Evaluation and award procedure.....	20
9. Award criteria.....	21
10. Legal and financial set-up of the Grant Agreements.....	21
11. How to submit an application.....	25
12. Help .....	26
13. Important .....	27

## 3. Sviluppo progettuale

### 3.1 Analisi dell'application form: sezioni chiave

---

1. **Rilevanza del progetto:** obiettivo generale del progetto e background; identificazione dei bisogni a cui il progetto deve rispondere e obiettivi specifici da raggiungere; valore aggiunto a livello europeo e complementarità con altre azioni.
2. **Qualità:** concetto e metodologia; composizione del consorzio; composizione dello staff e della squadra di lavoro; gestione del consorzio e processi decisionali; gestione del progetto, garanzie di qualità, monitoraggio e valutazione; efficacia dei costi e gestione finanziaria; gestione dei rischi.
3. **Impatto:** Impatto e ambizione del progetto; comunicazione, disseminazione e visibilità; sostenibilità e continuazione.
4. **Piano di lavoro, pacchetti di lavoro (work packages), attività, risorse e tempistiche.**

→ [Link](#) ad un esempio di application form

## 3.2 Esempi pratici – EPIC project

---

*The European Platform of Integrating Cities (EPIC)*

**Durata:** 3 anni di progetto (2020-2022)

**Budget:** + 2 mln EUR

**10 paesi:** Belgio, Croazia, Francia, Germania, Grecia, Italia, Polonia, Portogallo, Spagna e Regno Unito.

L'obiettivo era migliorare l'integrazione di persone migranti a livello locale attraverso la creazione di una rete europea di Autorità Locali (AL) e dei loro partner attuatori (ONG), che si impegnassero a:

- A) condividere conoscenze e buone pratiche sull'integrazione dei cittadini di paesi terzi (TCN),
- B) promuovere scambi tra pari basati su priorità comuni e competenze diverse,
- C) attuare pratiche di integrazione efficaci nei territori locali,
- D) sviluppare capacità per contrastare le narrazioni negative sulla migrazione.

Pacchetti di attività previsti in questo progetto:

WP1 – Gestione e Coordinamento

WP2 – Analisi di partenza

WP3 – Capacity Building

WP4 – Progetti pilota

WP5 – Networking e armonizzazione

WP6 – Comunicazione e disseminazione





## 3.3.1 Suggerimenti

---

1. **Leggere bene la documentazione** relativa al bando, alle policies e alle strategie inerenti alla tematica, a livello UE, nazionale e/o locale, dove pertinente.
2. **Fare una buona analisi** della situazione di partenza (seguire il logical framework approach e preparare un quadro logico).
3. **Chiedere informazioni contenutistiche ai partners** (preparare un questionario e chiedere ai partner di svilupparlo).
4. **Fare una scaletta chiara dei task per completare lo sviluppo progettuale e delle tempistiche.**
5. **Redigere sempre e condividere prima di inviare il progetto un budget interno con i partner.**

## 3.3.2 Suggerimenti

---

1. Garantire un approccio multi-stakeholder, multisettoriale e multidisciplinare: è necessario coinvolgere una vasta gamma di attori con differenti competenze, background e capacità di intervento.
2. I consorzi solitamente includono da 6 a 10 partner.
3. Partner associati: i partner associati (che supportano il progetto ma non sono partner ufficiali) contribuiscono a dimostrare la fattibilità del progetto.
4. Organizzazioni che rappresentano il gruppo target: sono fondamentali per il co-design delle proposte.
5. Obiettivi specifici: ogni risultato deve essere collegato all'obiettivo generale del progetto e misurabile tramite indicatori SMART con valori di riferimento e obiettivi target.
6. Tempo di preparazione della proposta: 3 mesi per progettisti esperti.
7. Scrivere una buona proposta e coinvolgere i partner giusti: sono attività che richiedono tempo, quindi è consigliabile iniziare il lavoro almeno 4-5 mesi prima della scadenza.
8. Replicabilità: i progetti vincitori dimostrano solitamente un alto grado di replicabilità.

***Grazie per l'attenzione!***

**Per informazioni:**

**ASMEL - Associazione per la Sussidiarietà e la Modernizzazione degli  
Enti Locali**

**Email [formazione@asmel.eu](mailto:formazione@asmel.eu)**

**Numero Verde 800.16.56.54 (int.3)**

**Web: [www.asmel.eu](http://www.asmel.eu)**