

# Il Monitoraggio delle Opere Pubbliche Dal contesto normativo alla trasmissione e consultazione dati in BDAP – Sessione I

*A cura di  
Francesca Romeo e Alessandro Testa  
Funzionari MEF/RGS*

*9 Giugno, dalle ore 10:00*

**Prossimo  
appuntamento:**

**Il Monitoraggio delle  
Opere Pubbliche Dal  
contesto normativo  
alla trasmissione e  
consultazione dati in  
BDAP – Sessione II**

**Data:  
16/06 dalle ore 10:00**

• ***A cosa serve?***

• ***Cosa è?***

• ***Come si alimenta?***

• ***Chi ci aiuta?***

• ***Domande***

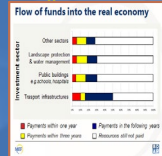




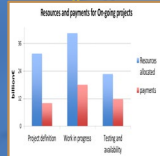


A cosa serve il *monitoraggio opere pubbliche*? Aiuta a rispondere alle domande su:

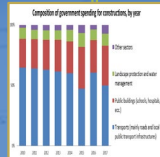
Localizzazione degli interventi



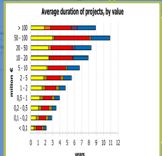
Tempi di pagamento



Allocazione delle risorse



Composizione della spesa pubblica



Tempi di realizzazione delle opere



Analisi su specifici progetti o soggetti

## .. in sintesi sui dati a livello nazionale:

il sistema di *monitoraggio delle opere pubbliche* nella BDAP(BDAP-MOP) è finalizzato a raccogliere le informazioni necessarie per tracciare il ciclo della spesa opere pubbliche come da D.LGS. 229/11:

- dal 21/02/2012 per Amministrazioni/Enti
- *dal 01/01/2016 per le Società e altri enti con finanziamenti propri*



12mila  
enti che inviano dati

208mila  
opere monitorate

314mld€  
finanziamenti

185mld€  
pagamenti





• A cosa serve?

• A cosa serve?

• Come si alimenta?

• Chi ci aiuta?

• Domande

## Indice presentazione *Monitoraggio Opere Pubbliche*

# Cosa è il *monitoraggio opere pubbliche*??

La BDAP-MOP è un sistema che:

raccoglie i dati direttamente dai sistemi alimentanti *al momento* CUP, CIG e SIOPE/SIOPE+.

➤ chiede all'Amministrazione/utente di:

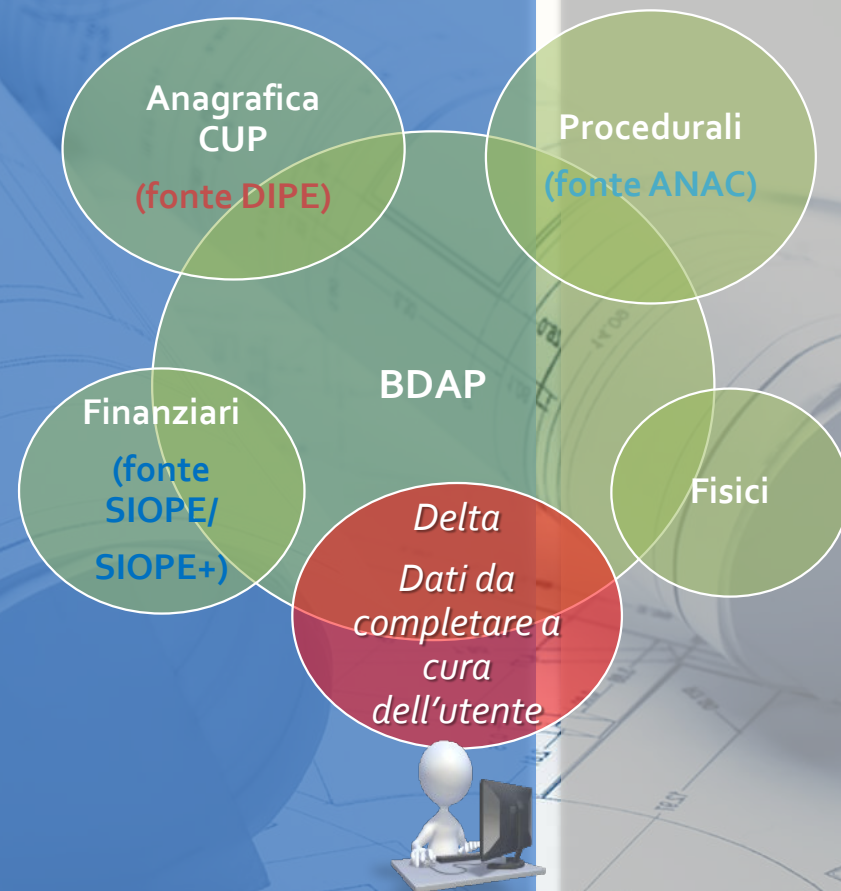
1. **verificare** la correttezza dei dati sulla BDAP

2. **aggiornare** i dati direttamente sui sistemi alimentanti

3. **completare** sul BDAP-MOP il set informativo non presente sui sistemi alimentanti (*delta*)

4. **validare i dati e trasmetterli** in BDAP

➤ prevede analisi trimestrali sui dati BDAP MOP al termine del mese successivo alla chiusura del trimestre





# Quale è il set informativo?

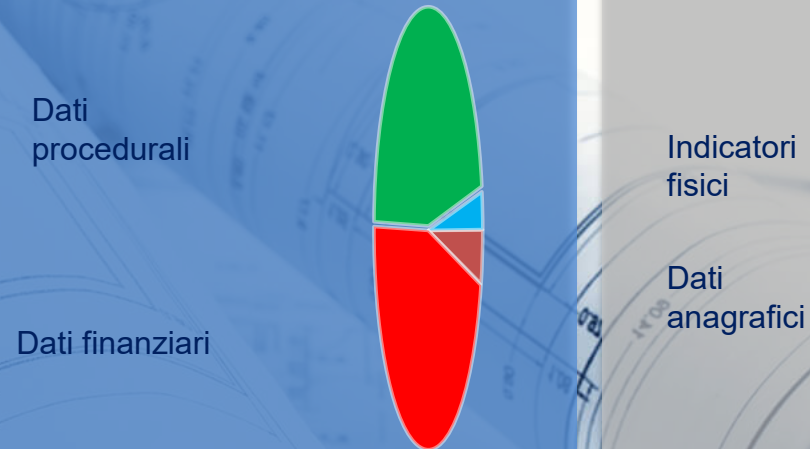
I dati di monitoraggio sono divisi in quattro sezioni:

**Anagrafica, Finanziaria, Procedurale, Fisica**

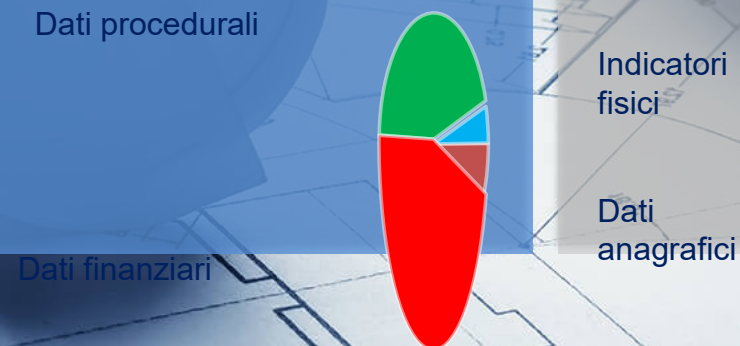
Per semplificare, da Ottobre 2015, è stato definito un set informativo ridotto per le seguenti categorie di opere:

- *opere già collaudate, ma non ancora chiuse finanziariamente al 21/02/2012*
- *opere con importo dei lavori (valore a.1 del quadro economico) non superiore a 100.000€*
- *opere di urbanizzazione a scomputo di oneri*

## Set informativo completo

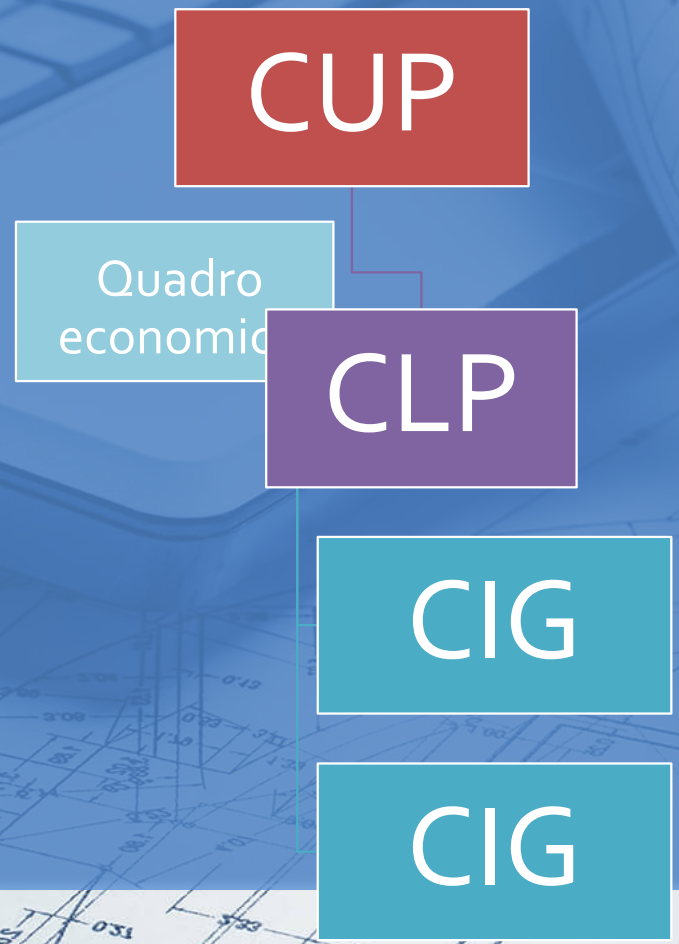


## Set informativo ridotto

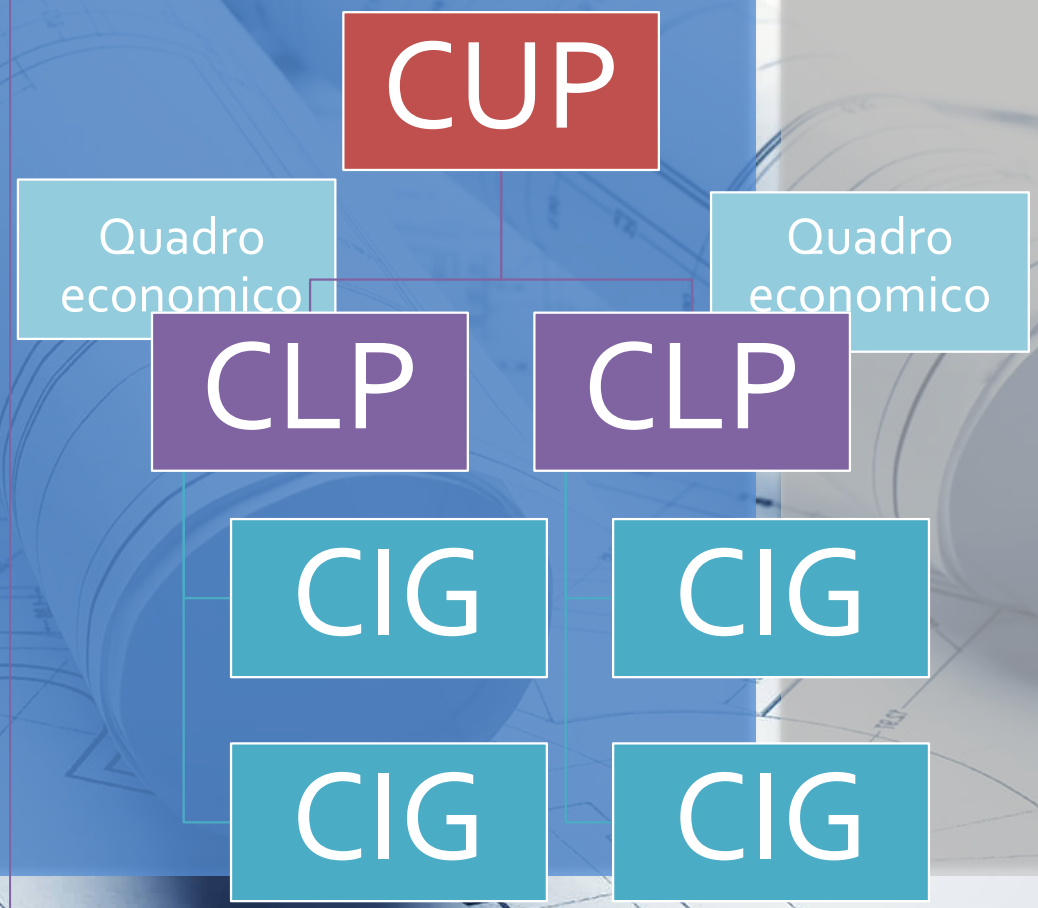


# Quali relazioni esistono tra CUP -Codice Locale Progetto CLP- e CIG?

Progetti «semplici»



Progetti «complessi»





- **A cosa serve?**

- **Cosa è?**

- ***Come si alimenta?***

- **Chi ci aiuta?**

- **Domande**

# Come si alimenta il *Monitoraggio Opere Pubbliche*?

## Iter realizzazione opera pubblica e relativi dati

**Idea progettuale e Programmazione intervento**



**Individuazione finanziamenti**

Programmazione Triennale - Interventi Annuali

ANNO	1	2	3	TOTALE
1	100	100	100	300
2	100	100	100	300
3	100	100	100	300
TOTALE	300	300	300	900

**Richiesta CUP definitivo**

**Fase 1: finanziamento e avvio dell'opera**

**Programmazione e intervento**



**Richiesta CIG e relativi dati**

**Fase 2: aggiudicazione della gara e realizzazione dei lavori**

**Avvio lavori**



**SAL, Fatture, Pagamenti**

**Realizzazione opera**

**Conclusione opera**



**Chiusura CUP**

**Fase 3: conclusione dei lavori e fine opera**



# Fase 1 Il finanziamento e l'avvio dell'opera

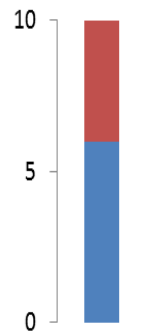
Si parte dal CUP che è direttamente prospettato con le sue caratteristiche, come presenti sul Sistema CUP del DIPE.

## Dati da inserire

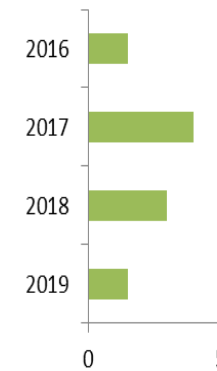
### Anagrafica soggetti



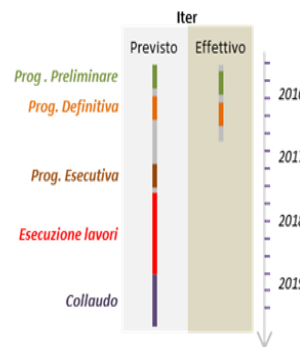
Finanziamento  
(Diviso per fonti di finanziamento)



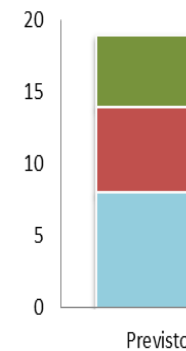
Piano dei Costi  
(Totale importi da realizzare)



Iter procedurale  
dell'opera  
(Date previste ed effettive  
di inizio e fine lavori)

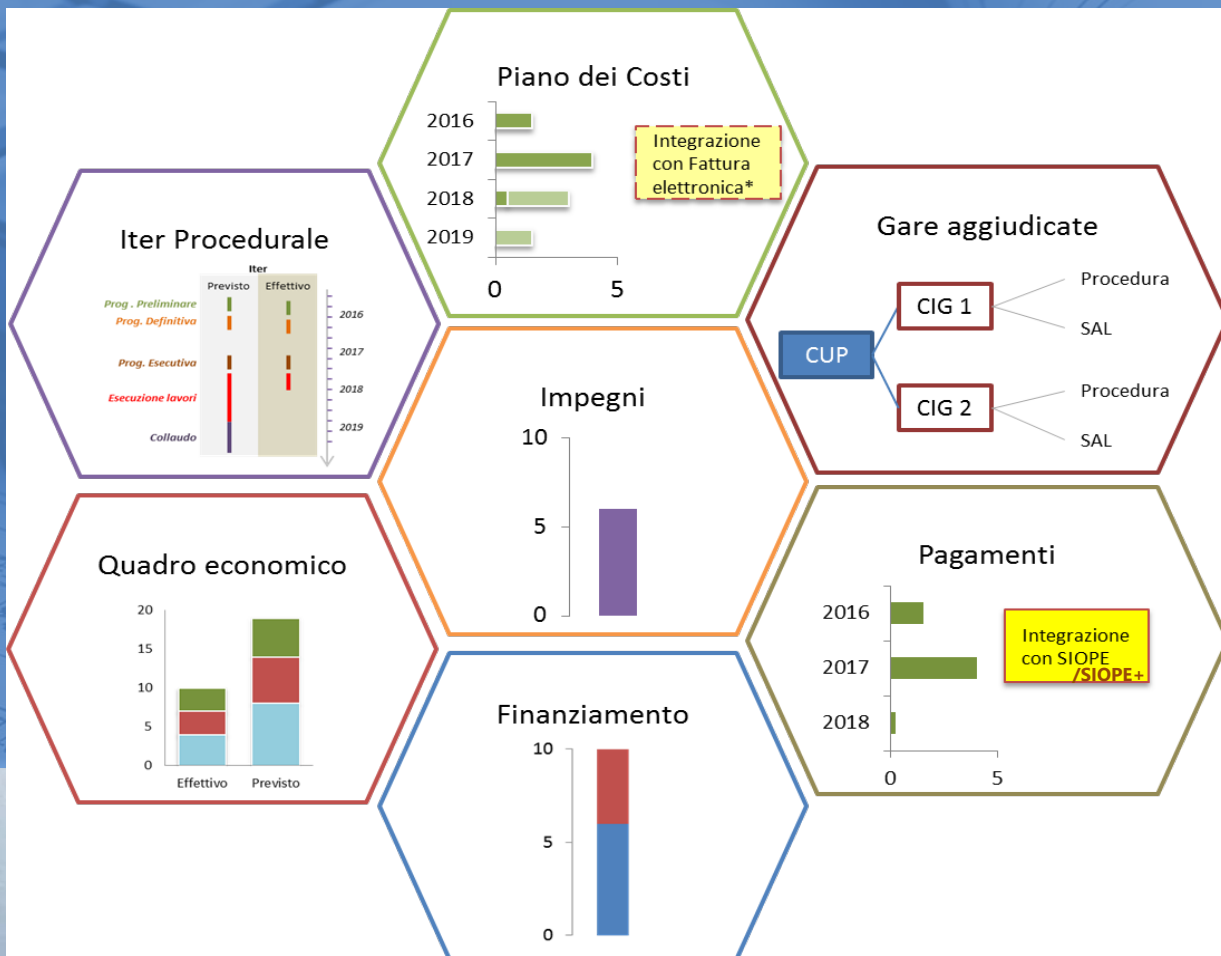


Quadro economico  
(Diviso per voci di spesa,  
previsto ed effettivo)



## Fase 2 L'aggiudicazione della gara e realizzazione lavori

### Dati da inserire/aggiornare



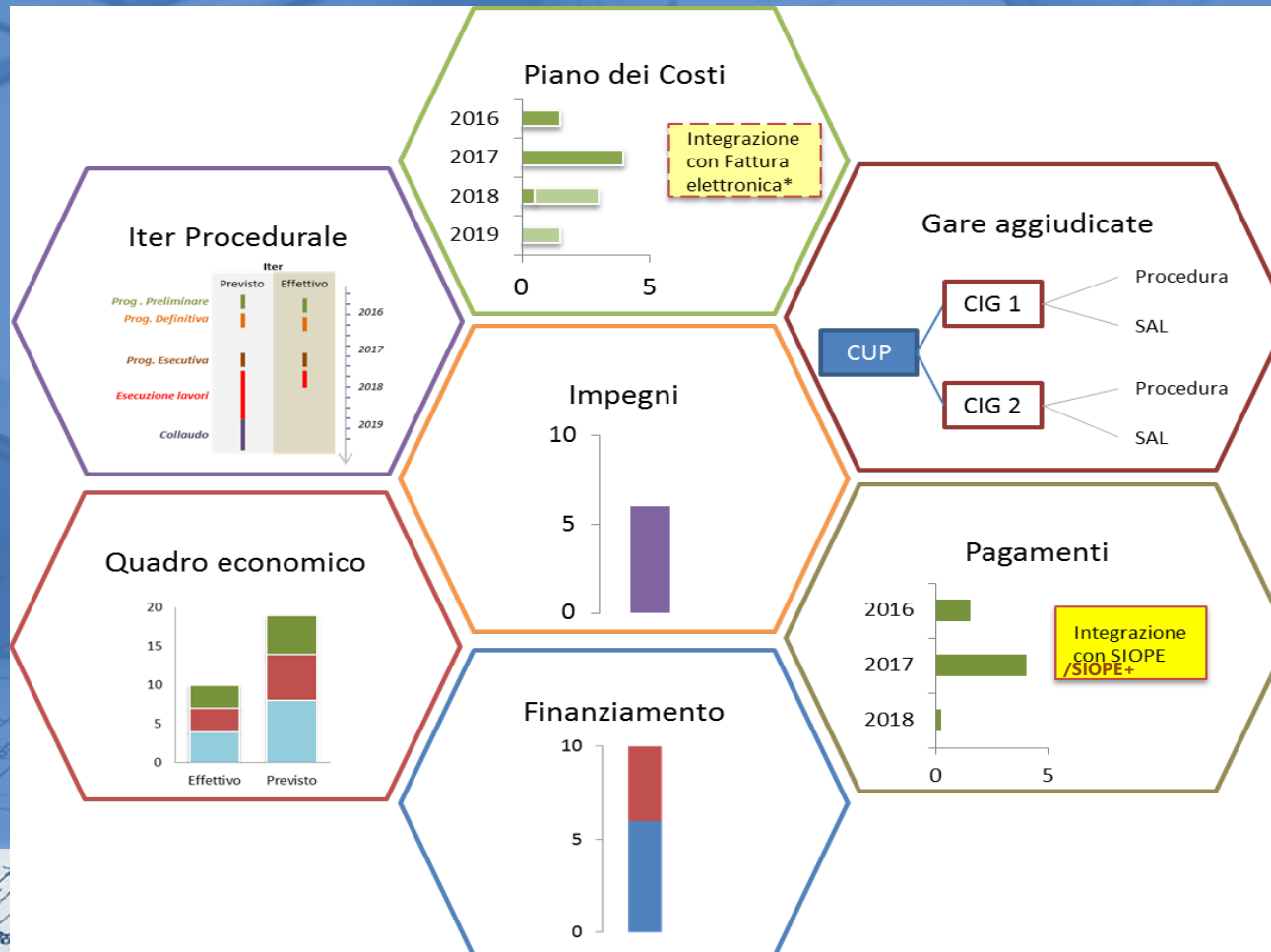
**Associazione CUP – CIG/SmartCIG:** in questa fase è richiesta l'associazione del CUP al CIG/SmartCIG che deve essere effettuata direttamente sui Sistemi ANAC.

**Gestire pagamenti:** inserendoli o richiamandoli tramite SIOPE/SIOPE+ avendo inserito sempre CUP e CIG per ritrovarli automaticamente in BDAP MOP



# Fase 3 La conclusione dei lavori e il collaudo

## Dati da aggiornare/completare



**Verifiche di quadratura:**

**Pagamenti  $\cong$  Impegni**

**Pagamenti  $\cong$  Importo realizzato del piano dei costi**

**Finanziamenti - Economie  $\cong$  Pagamenti  $\cong$  Importo realizzato del piano dei costi**

- **A cosa serve?**
- **Cosa è?**
- **Come si alimenta?**

***Chi ci aiuta?***

- **Domande**



# Chi ci aiuta?



BANCA DATI AMMINISTRAZIONI PUBBLICHE  
dati al servizio della conoscenza

**Accedi al portale BDAP/sezione Monitoraggio Opere Pubbliche MOP:**

- inserisci e trasmetti i dati
- consulta i report sui dati trasmessi
- interroga le FAQ

[www.bdap.tesoro.it](http://www.bdap.tesoro.it)



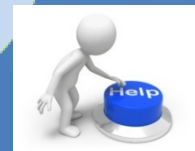
**Accedi al sito istituzionale del MEF *Spesa per le opere pubbliche* per conoscere BDAP MOP e trovi:**

- la normativa
- i manuali (utenti e tecnici)
- le FAQ e i tutorial

[www.rgs.mef.gov.it](http://www.rgs.mef.gov.it)



Spesa per le opere pubbliche



**Hai difficoltà nell'accesso, nell'inserimento dei dati in BDAP? Leggi il manuale e le FAQ sul sito istituzionale del MEF altrimenti...**

**..apri una segnalazione cliccando nel portale BDAP su Supporto <http://www.bdap.tesoro.it/sites/op/enbdap/cittadini/Pagine/Contatti.aspx>**

# Indice presentazione *Monitoraggio Opere Pubbliche*

---

- **A cosa serve?**
- **Cosa è?**
- **Come si alimenta?**
- **Chi ci aiuta?**
- **Domande**



Per info contattaci a:

 *webinar@asmel.eu*

 *800 165654*

 *www.asmel.eu*

**Grazie  
per  
la  
partecipazione!**

# Il quadro normativo

Il d.lgs. 229/2011 delinea specifici obblighi di monitoraggio per le amministrazioni pubbliche e tutti i soggetti, anche privati, che realizzano opere pubbliche; in particolare, il monitoraggio riguarda <<..le informazioni anagrafiche, finanziarie, fisiche e procedurali relative alla pianificazione e programmazione delle opere e dei relativi interventi>>.

Il Decreto del Ministro dell'Economia del 26 Febbraio 2013 e la Circolare RGS n. 14. del 8 Aprile 2014 indicano i dettagli del sistema di monitoraggio.

Le norme sui sistemi collegati (p.es. Fattura elettronica) prevedono l'inserimento di CUP e CIG per garantire il colloquio tra le banche dati. Le informazioni di dettaglio sulle modalità di colloquio sono contenute nei protocolli d'intesa e negli allegati tecnici.

Le riforme del codice dei contratti e della disciplina della trasparenza intervenute nel 2016 prevedono una razionalizzazione degli obblighi di pubblicità e trasparenza attraverso l'interoperabilità delle banche dati e l'unicità dell'invio.

Tutti i documenti sono reperibili sulle sezioni [Normativa](#) e [Documenti utili](#) del [sito istituzionale](#)

D.LGS. 229/11

*Obbligo trasmissione dati alla BDAP-MOP*

D.M. 26/02/2013

*Tempi e modi dell'adempimento  
Tracciato dei dati di monitoraggio  
Legame CUP-CIG-SIOPE  
Effetti mancata comunicazione*

Circ. n.14,  
08/04/2014

D.L. 66,  
24/04/2014

*Inserimento obbligatorio di CUP-  
CIG su fattura elettronica e debiti  
della PA*

Protocollo intesa  
ANAC-MEF

*Indicazioni campi già alimentati  
tramite colloquio con sistema ANAC*

D.LGS. 50/2016

*Razionalizzazione obblighi di  
pubblicazione e integrazione  
sistemi informativi con ANAC-MIT-  
Conferenza Regioni e province  
autonome*

D.LGS. 97/2016



## QUESITI: Sessione I – Webinar del 09/06/2021

1. DOPO AVER INSERITO TUTTI I DATI RICHIESTI PER LE DIVERSE SCHEDE COMPILABILI COME SI CHIUDE IL MONITORAGGIO. CUP CHIUSO PER LAVORI CONCLUSI **deve accedere al sistema CUP del DIPE e utilizzare la funzione di chiusura del CUP**
2. SU BDAP VANNO RENDICONTATI ANCHE I CUP RICHIESTI PER SERVIZI E FORNITURE? **Se sono collegati alle attività di affidamento di servizi di progettazione per opere pubbliche (CUP di natura 02) vanno monitorati**
3. COSA SUCCEDA SE I DATI VENGONO INSERITI SUL SITAR CHE DOVREBBE COMUNQUE COMUNICARE CON IL SIMOG? **Il SITAR dovrebbe comunicare direttamente con BDAP-MOP: se il SITAR è gestito dall'Osservatorio dei Contratti Pubblici quest'ultimo deve cmq accedere al MOP e validare e trasmettere i dati**
4. LE SOCIETÀ PARTECIPATE HANNO LA POSSIBILITÀ DI UTILIZZARE SIOPE+ PER EFFETTUARE I PAGAMENTI DELLE FATTURE? **Dipende se la Società partecipata è tra gli Enti Pubblici che lo utilizzano (sul sito [www.mef.rgs@gov.it](http://www.mef.rgs@gov.it) sono presenti informazioni al riguardo)**
5. NEL CASO IN CUI HO UN UNICO CUP PER UN CONTRATTO DI ACCORDO QUADRO COME FACCIO AD INSERIRE I VARI QUADRI ECONOMICI DEI CONTRATTI DISCENDENTI?

DI seguito si riportano le indicazioni dell'ANAC:

E' necessario che il soggetto sottoscrittore dell'accordo quadro (centrale di committenza) chieda, tramite il Sistema Informativo di Monitoraggio delle Gare (SIMOG), l'attribuzione di un codice CIG (cd. CIG "padre") che contraddistingua l'accordo, anche se lo stesso è stato stipulato in data anteriore al 7 settembre 2010. Ciò vale anche per il caso delle convenzioni quadro stipulate ai sensi dell'articolo 26 della legge 23 dicembre 1999, n. 488. Le amministrazioni che aderiscono all'accordo quadro devono chiedere l'emissione di un nuovo codice CIG ("CIG derivato" detto anche CIG "figlio") che identificherà lo specifico contratto e lo riporteranno nei pagamenti derivanti da quest'ultimo. Anche nel caso in cui il soggetto (amministrazione) che stipula l'accordo quadro coincida con quello che è parte negli appalti a valle dell'accordo, è necessario acquisire i codici CIG "derivati" o "figli" per lo sviluppo delle schede relative alle fasi di esecuzione dell'appalto.

6. QUANDO UN'OPERA PUÒ ESSERE DEFINITA SEMPLICE E COMPLESSA? IN BASE ALL'IMPORTO ? **un progetto è semplice quando non è suddiviso in lotti funzionali o costruttivi, complesso quando è suddiviso in più lotti (che sul sistema sono gestiti tramite CLP – codice locale progetto)**
7. NEL CASO DI FINANZIAMENTI CON C. 29: I CIG DA PRENDERE DEVONO ESSERE SOLO CON SIMOG OPPURE PER CIFRE INFERIORI A € 40.000 E POSSIBILE PRENDERE DEI CIG SMART CON L'INDICAZIONE DELCUP? **Si è consentito**
8. PER QUANTO RIGUARDA IL SALDO DEL FINANZIAMENTO DI UN INTERVENTO DI EFFICIENTAMENTO ENERGETICO, QUESTO VIENE EROGATO UNA VOLTA INSERITI TUTTI I DATI SU BDAP? O È NECESSARIA ANCHE UNA COMUNICAZIONE AL MISE? **Il MISE accede ai report BDAP per verificare l'avanzamento delle opere e la rendicontazione. Salvo ulteriori richieste istruttorie non dovreste inviare altro al MISE**
9. COME SI GESTISCONO LE VARIANTI DEL QUADRO ECONOMICO? **Al momento sono gestite modificando il QE a seguito di variante**
10. DOMANDA TECNICA: DECRETO DEL 30 GENNAIO. ART. 2. I COMUNI BENEFICIARI DEVONO INSERIRE NEL MOP - SEZIONE ANAGRAFICA - STRUMENTO ATTUATIVO LA VOCE "CONTRIBUTO PICCOLI INVESTIMENTI LEGGE DI BILANCIO 2020 - QUOTA 2021, MA NON VIENE PROPOSTA TRA LE VOCI. COSA SI DEVE SELEZIONARE? **Lo strumento attuativo risulta attivo. Nel prossimo webinar daremo riscontro di ulteriore verifica**
11. PER I FINANZIAMENTI POR FESR E PON VA COMPILATO UN MONITORAGGIO APPOSTA, VA RIPETUTO IL MONITORAGGIO ANCHE SU BDAP? **Il monitoraggio va effettuato su BDU (Simon web)**
12. SE IL REFERENTE UNICO DELL'AMMINISTRAZIONE È IL RESPONSABILE DEL SERVIZIO

RAGIONERIA, CONVIENE CHIEDERE LA SOSTITUZIONE CON IL RESPONSABILE DELL'AREA TECNICA CHE È ANCHE IL RUP? **Al fini del monitoraggio è indifferente. Probabilmente il RUP ha a disposizione una quantità maggiore di informazioni**

13. LA PIATTAFORMA DEL DIPE, AD OGGI, PERMETTE DI RICHIEDERE IL CUP PROGRAMMATICO? **Credo sia ancora in fase di collaudo**
14. E' POSSIBILE EVITARE CARICAMENTO DATI SULL'OSSERVATORIO CONTRATTI PUBBLICI? Gli Osservatori raccolgono dati anche per finalità diverse da quelle di BDAP-MOP. **Al netto di futuri sviluppi al momento gli adempimenti vanno mantenuti**
15. E' POSSIBILE, PER I CONTRATTI DI LAVORI PUBBLICI IN LOMBARDIA, RIPORTARE I DATI SOLO SUL PORTALE BDAP SENZA FARE LA STESSA OPERAZIONE SULL'OSSERVATORIO REGIONALE? **Gli Osservatori raccolgono dati anche per finalità diverse da quelle di BDAP-MOP. Al netto di futuri sviluppi al momento gli adempimenti vanno mantenuti**
16. LE INFORMAZIONI CARICATE SULLE PIATTAFORME DI RENDICONTAZIONE REGIONALI (NEL CASO SPECIFICO SMEC E SGP SARDEGNA) SONO ACQUISITE ANCHE ESSE DAL BDAP? **Al momento no**
17. PER OPERE MONITORATE CON MODALITÀ SEMPLIFICATA, COME SI POSSONO INDICARE LE ECONOMIE FINALI DEL PROGETTO? NON ESISTE UNA SCHEDA SPECIFICA **Si possono inserire nel campo note**
18. APPARTENGO ALL'AREA MONITORAGGIO DELL'ATTUAZIONE DELLA PROGRAMMAZIONE REGIONALE UNITARIA DELLA REGIONE LAZIO. IL MIO COMPITO, E QUELLO DEI COLLEGHI, È DI POTER MONITORARE IL COSTO REALIZZATO DA PARTE DEI SOGGETTI ATTUATORI AVENTI RAPPORTO CONTRATTUALE CON LE STRUTTURE REGIONALI. ABBIAMO POSSIBILITÀ DI AGIRE AL MOP PER EFFETTUARE QUESTE VERIFICHE? IN CHE MODO? POSSIAMO INOLTRE DOMANDARE AL VS. SITO QUANTO AVESSIMO BISOGNO DI SPECIFICHE RIGUARDANTI I DATI INSERITI NEL MOP? **Certamente. Può scriverci ai seguenti indirizzi: [francesca.romeo@mef.gov.it](mailto:francesca.romeo@mef.gov.it) e [alessandro.testa@mef.gov.it](mailto:alessandro.testa@mef.gov.it)**
19. NEL SISTEMA MOP CI RITROVIAMO MOLTE OPERE, PER MOLTE OPERE SONO STATI CHIUSI I CUP ED È ULTIMATA LA FASE DI TRASMISSIONE, COME POSSIAMO FARE PER ELIMINARE QUESTE OPERE DAL MONITORAGGIO SUL SISTEMA BDAP. **Esiste la funzione di Esclusione CUP che verrà illustrata nel prossimo webinar**
20. RIGUARDO ALLA SEZIONE QUADRO ECONOMICO... QUELLO "EFFETTIVO" DEVE RECEPIRE ANCHE LE VARIANTI, CORRETTO? **Si le variazioni del QE comprendono le varianti**
21. HO INSERITO IN SIMON WEB L'AVVIO DI UNA PARTICOLA DI EFFICIENTAMENTO ENERGETICO CHE ANCORA DEVO CHIUDERE CON I PAGAMENTI E DI SAL EMESSI. PURTROPPO HO SBAGLIATO AD INSERIRE IL CUP, È POSSIBILE RETTIFICARLO?
22. IL DISCRIMINE TRA IL SISTEMA COMPLESSO E IL SISTEMA SEMPLICE NON È L'IMPORTO DEI LAVORI CHE NON DEVE SUPERARE I 100.000 PER POTER ESSERE INSERITO COME GESTIONE SEMPLIFICATA? **Il valore dei 100.000 euro indica le opere per le quali può essere effettuato il monitoraggio semplificato cioè trasmettendo una minor quantità di dati**
23. SI POTREBBE AVERE UNA DESCRIZIONE BEN FATTA DEI SOGGETTI DA INSERIRE IN MOP: QUALI SONO LE FIGURE: ATTUATORE, PROGRAMMATORE ETC **prossimo webinar**
24. LE OPERE DI URBANIZZAZIONE A SCOMPUTO DI PIANI ESECUTIVI CONVENZIONATI (ESEGUITI DA PRIVATI) COME VANNO TRATTATE? **Può utilizzare il monitoraggio semplificato**
25. HO ALCUNE OPERE (CUP) CHE NON RIESCO PIÙ A LAVORARE PERCHÉ SONO ALL'INTERNO DELLA SEZIONE "POLITICHE DI COESIONE" PERCHÉ HANNO UN FINANZIAMENTO EUROPEO. COSA SIGNIFICA? **Vanno monitorate in BDU**